

## Un nouveau jalon pour CARTaGENE

Cette année marque un nouveau jalon pour **CARTaGENE**. Voilà **10 ans** que vous avez accepté de faire confiance à **CARTaGENE** et que vous contribuez à la recherche en santé. Sans vous, cette plateforme n'existerait pas et nous sommes reconnaissants de votre inestimable contribution.

Votre engagement continu est crucial pour l'avenir de **CARTaGENE**. Vous contribuez ainsi à l'améliorer et à la rendre plus utile pour la recherche en santé (ex: cancer et maladies chroniques).

Vous aurez peut-être remarqué que l'infolettre de **CARTaGENE** a changé de nom et de style. Nous l'avons pensée POUR VOUS : faites valoir VOTRE VOIX et dites-nous ce qui vous intéresse. *Vous êtes CARTaGENE !*

Écrivez-nous à [unite.cartagene.hsj@ssss.gouv.qc.ca](mailto:unite.cartagene.hsj@ssss.gouv.qc.ca), nous avons hâte de vous lire.



JE SUIS CARTaGENE !

### Questionnaire de suivi de santé : il n'est pas trop tard !

Merci à tous les participants qui ont déjà complété leur questionnaire de suivi de santé. Pour ceux d'entre vous qui n'ont pas encore terminé, il n'est pas trop tard ! Nous vous encourageons à compléter votre questionnaire de suivi de santé dès que possible sur le portail des participants :

<https://participants.cartagene.qc.ca/>

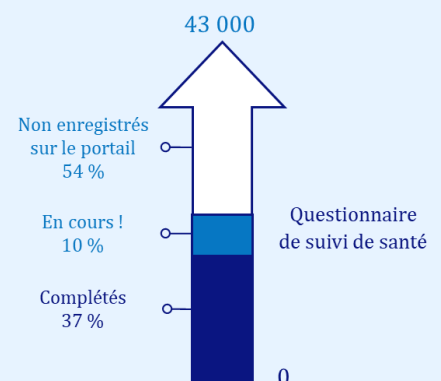
Grâce à vos informations actuelles et futures, les chercheurs pourront identifier les facteurs environnementaux, génétiques ou alimentaires qui

pourraient rendre certaines personnes susceptibles de développer des maladies au fil du temps, et ainsi adapter les interventions médicales en conséquence.

En 2017, CARTaGENE a lancé le premier questionnaire de suivi en ligne. Nous vous remercions d'avoir pris le temps de vous enregistrer sur notre portail ! Nous sommes là pour vous aider si vous rencontrez des problèmes et nous travaillons fort pour continuer à améliorer votre expérience. Vous pouvez

nous joindre en tout temps par téléphone au 1-877-263-2360 ou par courriel :

[unite.cartagene.hsj@ssss.gouv.qc.ca](mailto:unite.cartagene.hsj@ssss.gouv.qc.ca)



Statut du questionnaire CARTaGENE en date du 6 novembre 2018

## Questionnaire de suivi de santé : Il n'est pas trop tard ! (suite)

Soyez assuré que votre vie privée et la confidentialité de vos informations demeurent une priorité absolue pour nous. Le passage au numérique assure une transmission précise de vos réponses, tout en évitant des impressions papier et des risques d'erreurs dans la retranscription. Une solide gestion financière permet d'assurer la durabilité à long terme de CARTaGENE. Votre participation est un facteur clé du succès de CARTaGENE. Sans vous, CARTaGENE ne peut continuer d'exister.

### Merci de nous aider à garder vos informations à jour

Avez-vous déménagé, pris votre retraite, changé d'adresse courriel ou de numéro de téléphone ?

Prenez un moment pour nous transmettre vos nouvelles coordonnées. Même si vous déménagez à l'extérieur du Québec ou du Canada, vous pouvez toujours rester participant !

Garder contact avec vous est indispensable pour la réussite de ce projet !

### Contactez nous

Par courriel :

[unite.cartagene.hsj@ssss.gouv.qc.ca](mailto:unite.cartagene.hsj@ssss.gouv.qc.ca)

Par téléphone (sans frais partout au Québec et au Canada) :

1 (877) 263-2360

Par la poste : **CARTaGENE**

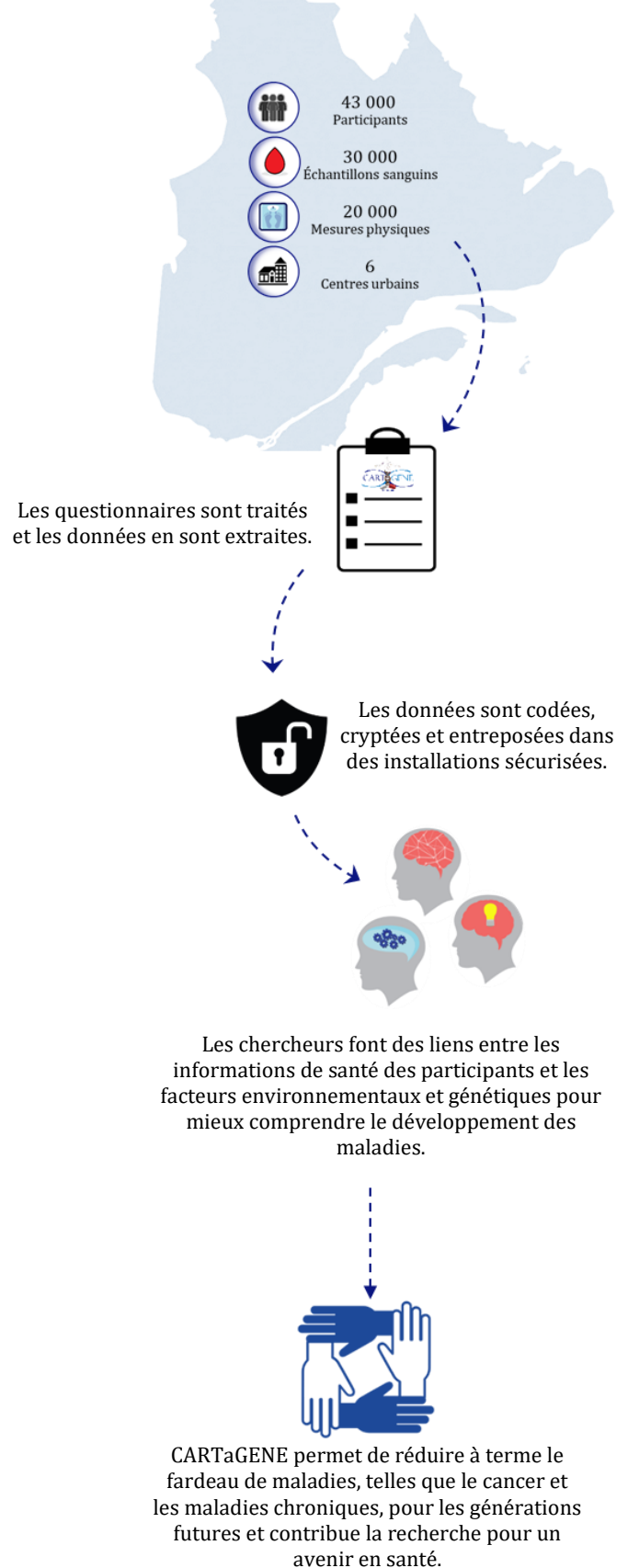
Centre de recherche du CHU Sainte-Justine  
3175, Chemin de la Côte-Sainte-Catherine  
Montréal (Qc) H3T 1C5 Canada

Pour plus d'information :

<https://www.cartagene.qc.ca/>

## Comment les chercheurs utilisent-ils les données de CARTaGENE ?

Une brève visualisation de la mission de CARTaGENE à long terme





Dr. Rémi Goupil

## « Paroles de chercheur(e)s »

Nous voulons plus que jamais créer des ponts entre les chercheur(e)s et les participants de CARTaGENE. Nous sommes fiers de partager les témoignages de chercheur(e)s qui, grâce à CARTaGENE, contribuent à l'avancement de la recherche en santé.

Dans ce volume, nous donnons la parole à Dr. Rémi Goupil, chercheur à Hôpital Sacré-Coeur de Montréal :

« Grâce à votre généreuse participation, la base de données CARTaGENE est devenue un outil incroyable pour les chercheurs. Au cours des dernières années, mon équipe et moi avons utilisé ces données afin de mieux comprendre les déterminants de la pression artérielle centrale. Ces analyses ont été récompensées par la publication de plusieurs articles scientifiques dans des revues scientifiques de renom. La prochaine étape de notre programme de recherche consiste à déterminer en quoi la mesure de pression centrale permet d'identifier les patients à risque de maladies cardiovasculaires, comparativement à des mesures de pression artérielle traditionnelles (à l'aide d'un brassard). Répondre à cette question pourrait justifier l'utilisation d'appareil pouvant mesurer les pressions centrales pour le suivi et la prévention des maladies cardiovasculaires. Pour ce faire, CARTaGENE constitue un puissant instrument, grâce à la grande taille de sa cohorte et la précision de ses données. »

---

## Projets Récents

Depuis plusieurs années, les données et les échantillons biologiques des participants de CARTaGENE ont permis la réalisation de plus de 50 projets. En voici 4 qui ont débuté en 2018 :

### **1- Guillaume Lettre - Université de Montréal / Institut de Cardiologie de Montréal - Analyses génétiques des maladies cardiométaboliques au sein de la cohorte de CARTaGENE**

Le Dr. Lettre et son équipe utiliseront des approches statistiques pour identifier des associations entre gènes et maladies dans la cohorte CARTaGENE. Les questions d'intérêt portent sur les caractères cardiométaboliques (infarctus du myocarde, hypertension, diabète), anthropométriques (taille, indice de masse corporelle), et sanguins (plaquettes, globules rouges et blancs). Ces résultats permettront d'évaluer le potentiel de certains gènes comme outils thérapeutiques.

### **2- Patricia Tonin - Université McGill - Analyses génétiques d'un nouveau gène prédisposant au cancer de l'ovaire**

Bien que la majorité des cas de cancer de l'ovaire seraient attribuables à des mutations des gènes BRCA, le cancer héréditaire de l'ovaire ne serait pas uniquement dû à ces gènes. Dr. Tonin et son équipe travaillent à la caractérisation d'un autre gène, nommé FANCI, qui jouerait un rôle important dans le développement du cancer de l'ovaire non attribuable aux gènes BRCA.

### **3- Brent Richards - Institut Lady Davis Institute, Hôpital Général Juif - Impact de variations génétiques sur la réponse à la thérapie à la vitamine D**

L'équipe du Dr. Richards utilise la plateforme CARTaGENE pour évaluer l'impact d'une mutation génétique sur la réponse aux suppléments de vitamine D. Cette dernière pourrait être inférieure chez les individus porteurs de cette mutation.

### **4- Josée Laganière - Héma-Québec - Étude de prévalence de l'antigène D de groupe sanguin**

Depuis plusieurs années, les banques de sang se tournent vers des analyses génétiques pour éviter les incompatibilités et les risques de réactions fatales lors de transfusions. Dr. Laganière et son équipe étudient la prévalence d'une variation génétique importante dans ce domaine, au sein de la population québécoise.

**Pour voir l'ensemble des projets en cours, visitez le : [www.cartagene.qc.ca/fr/participants/projets](http://www.cartagene.qc.ca/fr/participants/projets)**

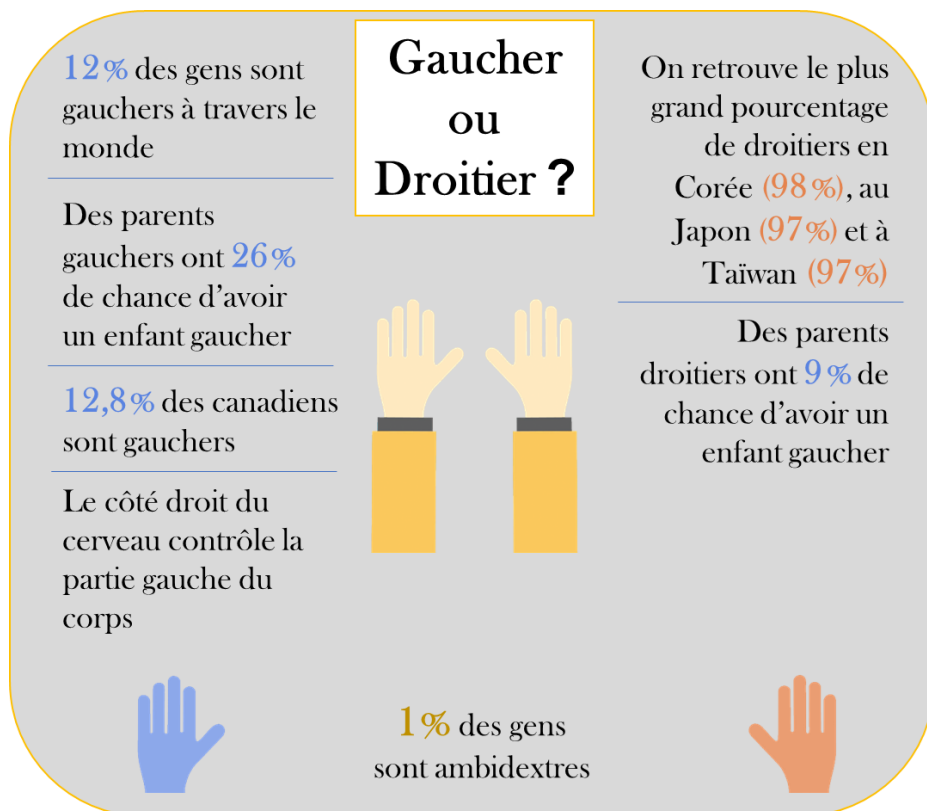
## Saviez Vous Que...

85 % des participants de la phase A sont droitiers, 8,5 % sont gauchers et 6,5 % sont ambidextres. L'ambidextrie est la capacité pour une personne d'être aussi habile avec les deux bras. Une personne ambidextre n'est pas latéralisée : elle n'est ni droitière ni gauchère.

La cause de cette préférence est jusqu'à maintenant largement méconnue.

Selon certaines théories, la raison pour laquelle la majorité d'entre nous sont droitiers serait due aux zones contrôlées par l'hémisphère gauche du cerveau. L'hémisphère gauche du cerveau est responsable du langage et contrôle les mouvements de notre main droite. Même s'il existe une composante évolutive au fait d'être droitier, celle-ci est loin d'être le seul facteur. Des études semblent indiquer que la dextérité pourrait être liée à des variations génétiques qui influencent l'asymétrie du corps et du cerveau.

La dextérité n'a pas fini de nous intriguer !



Les vecteurs de cette infolettre proviennent de Vecteezy.com



CARTaGENE, c'est 43 000 participants dévoués à faire progresser la recherche en santé au Québec et au-delà.

Au nom de toute l'équipe de CARTaGENE, Merci à chacun d'entre vous d'avoir autant contribué au cours des 10 dernières années !



### Nos partenaires financiers :

